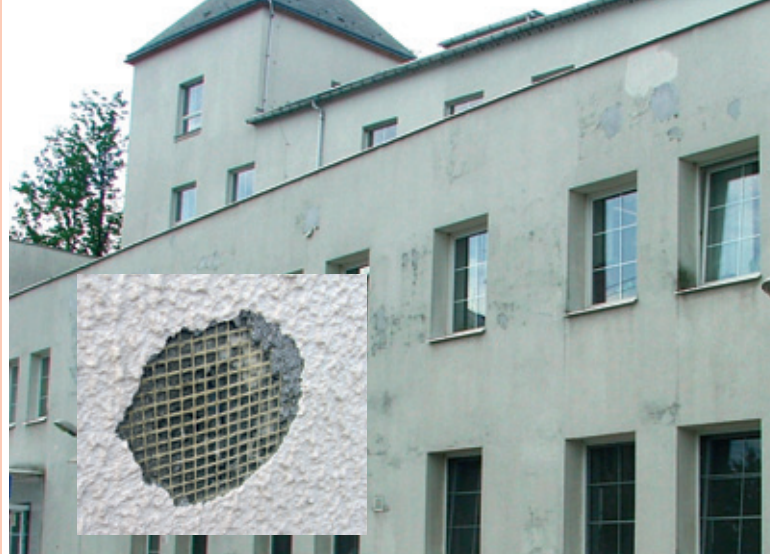


opravná hmota



definice výrobku

Opravná hmota obsahující vlákna určená pro sanaci vnějších tepelně izolačních kompozitních systémů. Dodávána v suchém stavu, v pytlích 30 kg. Používá se jako vyrovnávací a armovací opravná hmota při sanacích starých či poškozených kontaktních zateplovacích systémů.

použití

K renovaci starých či poškozených zateplovacích systémů.

vlastnosti

Minerální suchá směs s obsahem armovacích vláken určená speciálně pro systém **weber.therm retec® 700**.

složení

Hmota na bázi anorganického pojiva, plniva a modifikujících přísad.

požadavky na podklad

Stav fasády určené k sanaci musí být před zahájením sanačních prací posouzen servisním technikem Weber Terranova. Poté následuje návrh technického postupu sanace.

zpracování

Hmota se připraví postupným vmícháním jednoho pytle suché směsi (30 kg) do 8 litrů čisté vody pomocí unimixeru nástavce na vrtačku. Zpracování lze provádět běžnými omítacími stroji. Na čistou plochu s vyfrézovanými drážkami naneste celoplošně ručně nebo strojně ve vrstvě 6–8 mm hmotu **weber.therm retec® 700**. Do horní třetiny ještě měkké vrstvy vložte **skleněnou síťovinu R178** a zatlačte nerezovým hladítkem. Kotvení se provádí do měkké hmoty **weber.therm retec® 700**, přes skleněnou síťovinu šroubovými talířovými hmoždinkami.

Po dokonalém vytvrzení základní vrstvy se celý povrch natře podkladním nátěrem pod pastovité omítky – **weber.pas podklad UNI**. Po 24 hodinách provedeme aplikaci silikonsilikátové omítky **weber.pas extraClean**. Alternativní povrchové úpravy systému **weber.therm retec® 700** je nutné konzultovat s technickým servisem společnosti Weber.

podmínky pro zpracování

Práce spojené s aplikací se nesmí provádět pod +5 °C (vzduch i konstrukce), nesmí se rovněž provádět práce při vysokých teplotách (nad +26 °C), během silného větru a při dešti.

Vyvarujte se přímého působení deště a slunečního záření.



rovinnost podkladu

Doporučuje se, aby nerovnost podkladu na délku 1 m nepřevyšovala velikost zrna budoucí omítky zvýšenou o 0,5 mm.



podkladní nátěr

Podklad se zpravidla nepenetruje.

V případě nutnosti penetrace se podklad upraví ředěným penetračním nátěrem **weber.podkladu A** s čistou vodou v poměru 1:5–1:8, dle savosti podkladu.



příprava

Hmota se připraví postupným vmícháním jednoho pytle suché směsi (30 kg) do 8 litrů čisté vody pomocí unimixeru nástavce na vrtačku, nebo míchačky s nuceným mícháním. Doba míchání je 2–5 min.



nářadí

Nádoba na míchání, míchací nářadí, fanka, nerez hladítko, zubové hladítko.



čištění

Nádoby, nástroje a nářadí se po použití očistí vodou. Stejně tak je nutno ihned po aplikaci lepicí a stěrkové hmoty očistit konstrukce vestavěné do fasády, jako jsou okna, dveře, parapetní plechy.

upozornění

Dodatečné přidávání plniva, pojiva a přísad se nepovoluje. Při teplotách vzduchu a podkladu pod +5 °C a při očekávaných mrazech nepoužívat.

Veškeré údaje v tomto návodu jsou nezávazné. Jsou však zpracovány podle nejlepších poznatků a zkušeností z praxe a jsou založeny na nejnovějších technických poznatcích.



! nejdůležitější vlastnosti

- opravná hmota na zateplovací systémy
- vysoká prodyšnost
- pro všechny povrchy zateplovacích systémů



příprava

Opravná hmota se připraví postupným vmícháním jednoho pytle suché směsi (30 kg) do 8 litrů čisté vody pomocí unimixeru, nástavce na vrtačku, nebo míchačky s nuceným mícháním. Doba míchání je 2–5 minut.



Vytvořit drážky řezným kotoučem po celé fasádě vodorovně a svisle o rozměrech od 15 x 15 do 30 x 30 cm. Šířka spáry je cca 5–7 mm. Hloubka průniku do izolačního materiálu je cca 5 mm. Nesoudržná místa je třeba odstranit. Uvolněné izolační desky je třeba vyměnit. Zaprášený povrch je třeba očistit.



aplikace

Ručně nebo strojně celoplošně nanést vrstvu opravné hmoty **weber.therm retotec® 700**, silnou 6–8 mm, na drážkovanou čistou plochu fasády. Opravnou hmotu upravit zubovým hladítkem 10 x 10 mm.



Do horní třetiny měkké opravné hmoty uložit skleněnou **síťovinu R 178**. Síťovinu vkládat s přesahem min. 10 cm. Diagonální výztuhy se provedou u otvorů pro okna a dveře.



Do podkladu osadit přes skleněnou síťovinu 4 ks šroubových hmoždinek na plochu 1 m². Kotevní délka pro běžné zdivo je 70 mm, pro pórobeton 120 mm. Tmel ještě musí být otevřený – živý.



Šroubová hmoždinka musí být osazena tak, aby výztužná síťovina byla jemně zatlačena.

| název | spotřeba | číslo výrobku |
|--------------------------------|---------------------------------|---------------|
| weber.therm retotec®700 | | M740 |
| armování | cca 6,5 – 7,0 kg/m ² | |
| lepení | cca 5,0 – 5,5 kg/m ² | |

Uvedené spotřeby jsou orientační a mohou se odlišovat dle stavu podkladu a způsobu zpracování.

barva

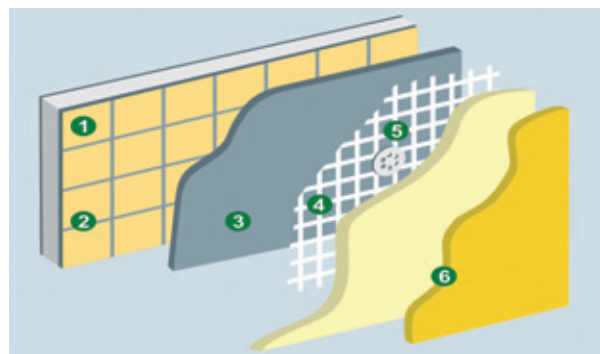
Šedá.

balení

V 30 kg papírových obalech, 36 ks – 1080 kg/paleta.

skladování

6 měsíců od data výroby v originálních obalech v suchých, krytých skladech.



1. starý nebo poškozený zateplovací systém
2. vyřezané drážky 5–7 mm silné a 5 mm hluboké ve stávajícím zatepl. systému
3. hmota **weber.therm retec®** – celoplošná aplikace tl. 6–8 mm (ručně, strojně)
4. výztužná skleněná síťovina (8 x 8 mm) R178
5. hmoždinky s vrutem min. 4 ks/m²
6. finální souvrství (penetrace + prodyšná omítka) **weber.pas silikát**, **weber.pas extraClean**

bezpečnost práce

Před započítím práce věnujte pozornost pokynům pro ochranu zdraví a životního prostředí, které jsou uvedené na obalech výrobků nebo v bezpečnostních listech. Při práci s výrobkem nejezte, nepijte, nekuřte a používejte předepsané ochranné pracovní pomůcky.

likvidace odpadů

Postupujte podle zákona č. 185/2001 Sb., o odpadech, v platném znění. Podrobnější informace jsou uvedeny v bezpečnostním listu výrobku.

Dodržováním uvedených pokynů chráníte své zdraví a životní prostředí!